



DOLCERAMIC

NUEVA COLECCIÓN
2020

Calidad Premium | Grandes Formatos

futuraceramica.es


futura
cerámica

2020



DOLC e R A M I C

futuraceramica.es



DOLC *e*r D M I C

NUEVA COLECCIÓN
2020

Calidad Premium | Grandes Formatos





Aria

Aria

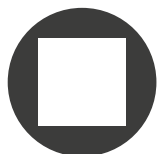
29x89



Interior



Revestimiento



Rectificado



Pasta Blanca



Mate

Packing List

| PIEZAS/CAJA POR CAJA | M2/CAJA | KG/CAJA | CAJAS/PALET POR PALET |
|-------------------------|---------|---------|--------------------------|
| 4 | 1,036 | 18,84 | 48 |

blanco



perla relieve



perla



antracita relieve





Brisa

Brisa

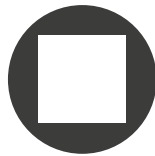
40x120



Interior



Revestimiento



Rectificado



Mate



Pasta Blanca

perla



perla relieve



Packing List

| PIEZAS/CAJA POR CAJA | M2/CAJA | KG/CAJA | CAJAS/PALET POR PALET |
|-------------------------|---------|---------|--------------------------|
| 2 | 0,96 | 20,362 | 32 |



Austral



Austral

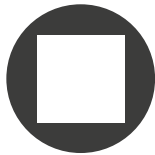
40x120



Interior



Revestimiento



Rectificado



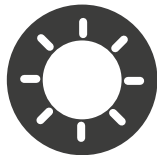
Slim 6 mm



Pasta Blanca

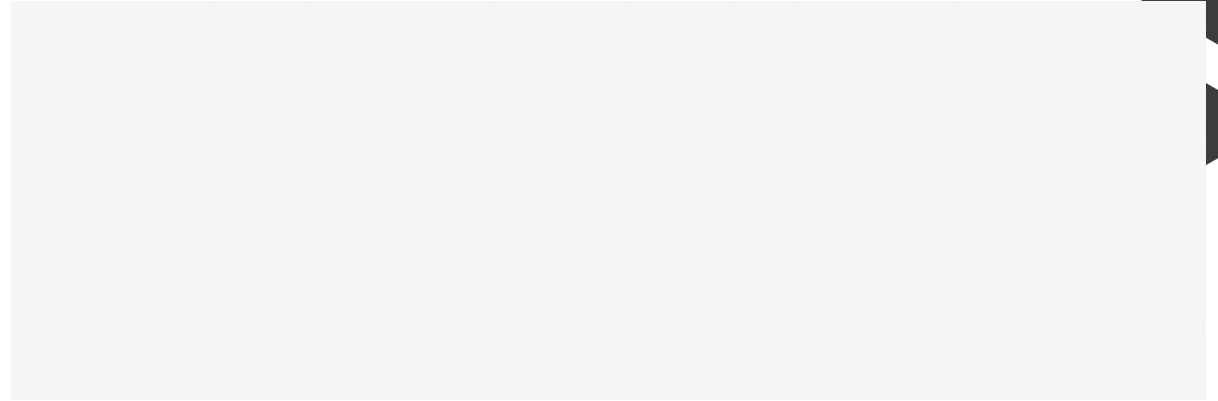


Mate



Brillo

blanco mate



blanco brillo



Packing List

| PIEZAS/CAJA POR CAJA | M2/CAJA | KG/CAJA | CAJAS/PALET POR PALET |
|-------------------------|---------|---------|--------------------------|
| 4 | 1,92 | 22,291 | 24 |



índice

11 pavimentos
39 revestimientos
53 laminados
55 información técnica

GUÍA DE ICONOS



Pavimento

P

Porcelánico



Exteriores



Rectificado



Revestimiento

B

Pasta blanca



Interiores



Pantallas múltiples



Mate



Sin destonificación



Antihielo



Espesorado



Brillo



Parcialmente destonificado



Antideslizante



Clasificación europea antideslizamiento



Pavimento

Calidad y versatilidad para cubrir las necesidades de cualquier tipo de proyecto

Maderas, cementosos, piedras y porcelánicos, para interior y exterior.

Sagra



20x120



Arce



Fresno



Roble

- Pavimento
- Porcelánico
- Rectificado
- Acabado mate
- Interior
- Pantallas múltiples
- Antihielo



Valsaín



23x120



Natural

Pavimento
Porcelánico
Mate
Interior
Pantallas múltiples
Antihielo





Madera



20x60



Haya



Nogal

Pasta Roja
Pavimento
Mate
Interior
Pantallas múltiples

Besaya



25x100



Roble



Beige

- Pavimento
- Revestimiento
- Porcelánico
- Interior
- Mate
- Pantallas múltiples
- Antihielo
- Besaya ADZ:**
- Exterior antideslizante



Belagua



20x120



Gris



Haya

Pavimento
Porcelánico
Rectificado
Interior
Mate
Pantallas múltiples
Antihielo
Belagua ADZ:
Exterior antideslizante



Forest



22x85



Silver



Oak

Pavimento
Porcelánico
Interior
Mate
Pantallas múltiples
Antihielo
Modelo Oak:
Exterior antideslizante





Covent



60·8x60·8



Taupe

- Pavimento
- Porcelánico
- Acabado mate
- Interior
- Parcialmente destonificado
- Antihielo

Trafalgar



75x75



Taupe



Gris

Pavimento
Porcelánico
Rectificado
Acabado mate
Interior
Pantallas múltiples
Parcialmente destonificado
Antihielo
Trafalgar ADZ:
Exterior antideslizante



Brixton



60,8x60,8 | 75x75



Gris



Marfil

- Pavimento
- Porcelánico
- Acabado mate
- Interior
- Pantallas múltiples
- Parcialmente destonificado
- Antihielo
- Exterior antideslizante (60,8x60,8)
- Rectificado (75x75)



Chelsea



60x60



Visón



Perla

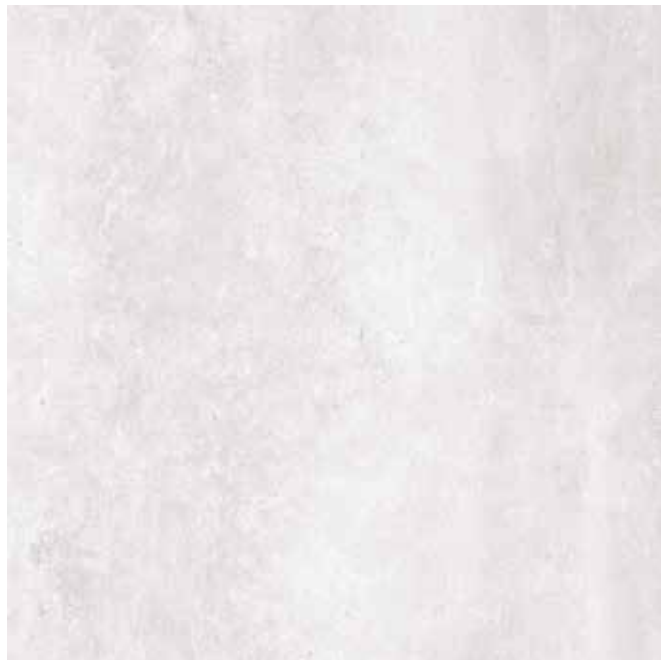
- Pavimento
- Porcelánico
- Rectificado
- Acabado mate
- Interior
- Pantallas múltiples
- Parcialmente destonificado
- Antihielo



Camden



60,8x60,8



Perla



Noce

Pavimento
Porcelánico
Acabado mate
Interior
Parcialmente destonificado
Antihielo



Habitat



30^{,3} x 61^{,3}



Onix



Perla



Marfil



Pavimento
Revestimiento
Porcelánico
Mate
Interior
Antihielo



Petra



31,6 x 60,8



Gris



Beige

Pavimento
Revestimiento
Porcelánico
Acabado mate
Interior
Antihielo
Petra ADZ:
Exterior antideslizante

Tui



45x45



Taupe

Pavimento
Pasta Roja
Acabado mate
Interior
Parcialmente destonificado
Múltiples pantallas



Pavimento
Pasta Roja
Acabado mate
Interior
Parcialmente destonificado
Pantallas múltiples

Betón



45x45



Beige



Gris

Ibérica



33^{,3} x 33^{,3}



Luzón



Riaño

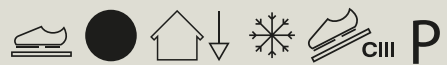


Urbión



Pavimento
Porcelánico
Antideslizante
Mate
Exterior
Antihielo
Parcialmente destonificado
Pantallas múltiples

Pirineos



33,3 x 33,3



Aneto



Aran



Ordesa



Pavimento
Porcelánico
Antideslizante
Mate
Exterior
Antihielo



Cuero



31x31



Pavimento
Pasta Roja
Interior
Acabado mate

Base Gres

Natural Extrusionado



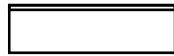
33x33



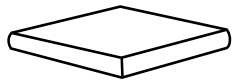
Pavimento
Gres Natural
Extrusionado
Exteriores
Antihielo
Antideslizante



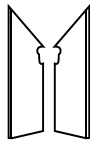
325x330x53 x8mm



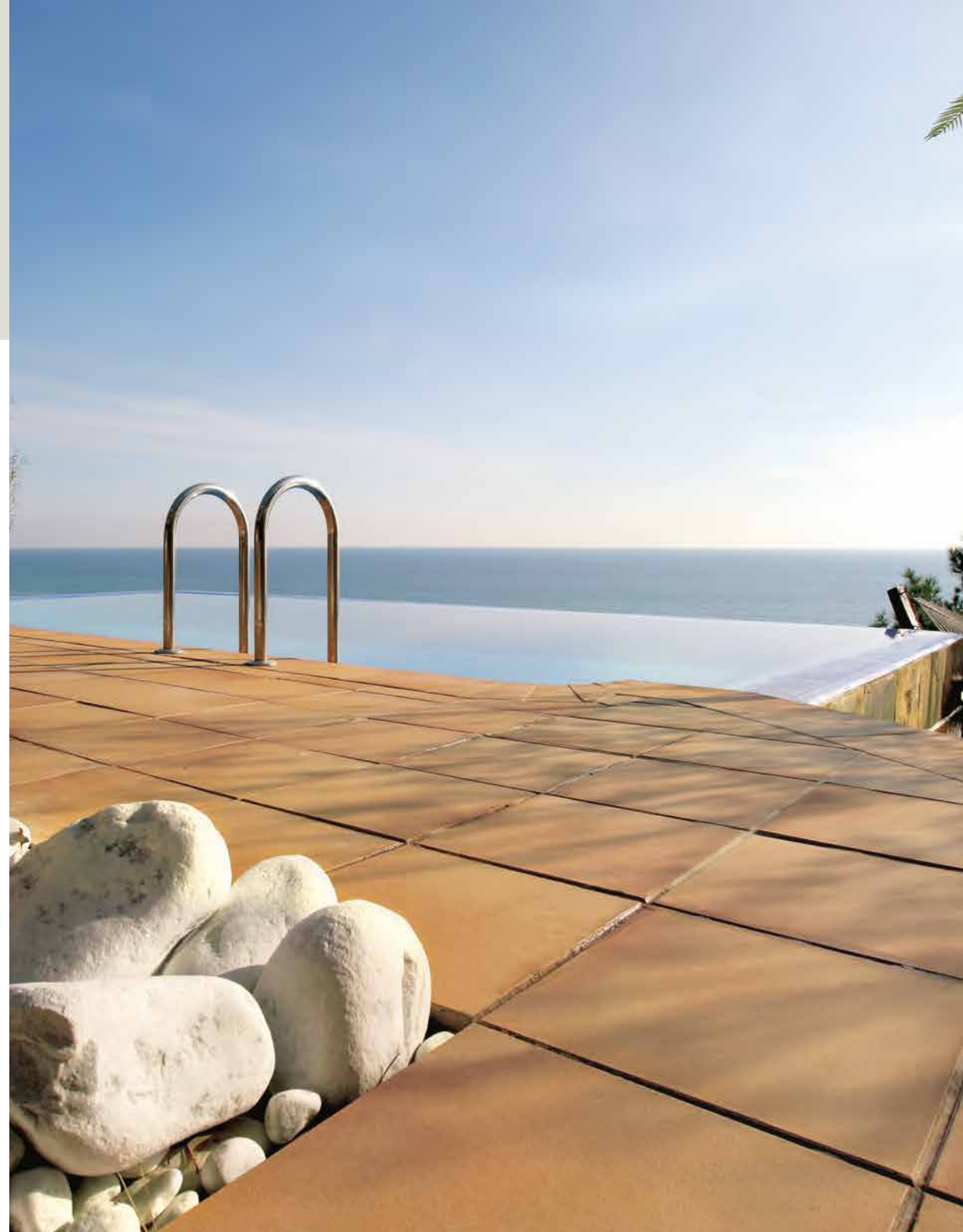
325x80 x16mm



330x330x53 x18mm



300x80/200x100 x6mm





Revestimiento

Multitud de modelos que complementan perfectamente a nuestros pavimentos

Diseños originales, actuales y modernos, perfectos para vestir tu proyecto.

Sinaí



30x90



Neutro



RLV Neutro

Revestimiento
Pasta Blanca
Rectificada
Mate
Interior



Oxford



30x90



Noce



RLV Marfil



Marfil

Revestimiento
Pasta Blanca
Rectificada
Mate
Parcialmente destonificado



Polar



29x89



Brillo o Mate



RLV Brillo o Mate

Revestimiento
Pasta Blanca
Rectificada
Brillo o Mate

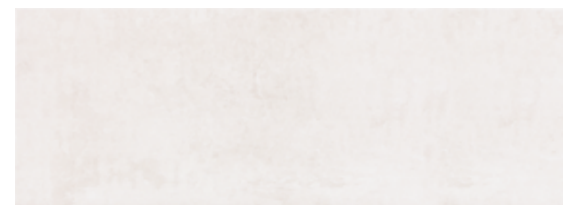




Jazz



25x70



Blanco



Ceniza



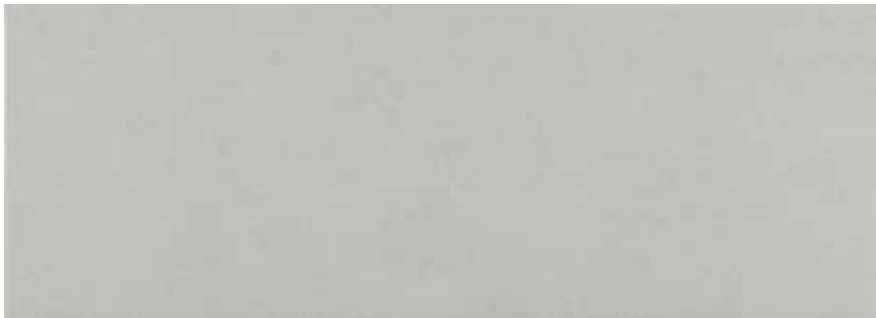
Marengo RLV

Revestimiento
Pasta Roja
Mate

Gobi



25x70



Perla



RLV Gris



Arena



RLV Taupe

Revestimiento
Pasta Roja
Mate
Interior



Sahara



25x70



Marfil



RLV Marfil

Revestimiento
Pasta Roja
Brillo
Interior



Atacama



33³ x 55



Blanco



RLV blanco

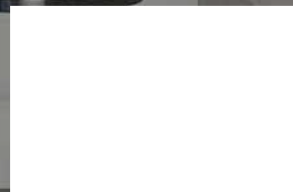
Revestimiento
Pasta Roja
Mate
Interior



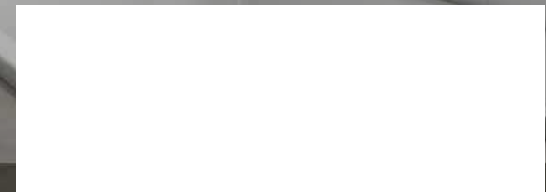
Blancos



20x20



25x40



25x70



33,3x55

Laminados

**Los pavimentos laminados de más alta categoría,
AC5 y clase 33**

Gama presente en todo tipo de proyectos gracias a su dureza y vistosidad.
Con usos múltiples, desde residencias privadas a los más exigentes
locales comerciales.

1285x192x8 mm



Laminado Grey



Laminado Wood

Laminado AC5
Clase 33
Bisel 4
Antiestático
Resistente al impacto
Resistente al desgaste
Resistente al rayado

Información Técnica



Información Técnica

| | | SAGRA | VALSAÍN | BESAYA | BESAYA ADZ | BELAGUA | BELAGUA ADZ | FOREST | FOREST OAK | MADERA | TRAFALGAR | TRAFALGAR ADZ | BRIXTON |
|--------------------------|--|-------------|---------|---------------------|---------------------|---------|-------------|---------------------|---------------------|---------------------|---------------------|---------------------|---------------------|
| GRUPO | | Bla | Bla | Bla | Bla | Bla | Bla | Bla | Bla | Bla | Bla | Bla | Bla |
| UNE-EN ISO 10545-2 | DIMENSIONES Y ASPECTO SUPERFICIAL | CUMPLE | CUMPLE | CUMPLE | CUMPLE | ±0,6% | ±0,6% | ±0,6% | ±0,6% | CUMPLE | CUMPLE | CUMPLE | CUMPLE |
| DUREZA MOHS | | | | | | 8 | 8 | 6 | | | | | |
| UNE-EN ISO 10545-3 | ABSORCIÓN DE AGUA | <0,5% | <0,5% | 0,10% | 0,10% | < 0,5% | < 0,5% | 0,10% | 0,10% | 4,50% | 0,10% | 0,10% | 0,10% |
| UNE-EN ISO 10545-4 | FUERZA DE ROTURA (N) | 1.800-2.400 | >1.300 | 1.800-2.400 | 1.800-2.400 | >1300 | >1300 | 1.800-2.400 | 1.800-2.400 | 1.200-1.900 | 1.800-2.400 | 1.800-2.400 | 1.800-2.400 |
| RESISTENCIA A LA FLEXIÓN | RESISTENCIA A LA FLEXIÓN (N/mm2) | 35-45 | >35 | 45-55 | 45-55 | 35 | 35 | 35-45 | 35-45 | 30-40 | 45-55 | 45-55 | 45-55 |
| UNE-EN ISO 10545-7 | RESISTENCIA A LA ABRASIÓN PROFUNDA | 110-130 | PEI IV | 110-130 | PEI IV | | | 110-130 | 110-130 | 2.100 PE IV | 2.100 | 2.100 | 2.100 |
| | RESISTENCIA A LA ABRASIÓN SUPERFICIAL | | | | | | | | | | | | |
| UNE-EN ISO 10545-8 | DILATACIÓN TÉRMICA LINEAL (°C) | | | <7x10 ⁻⁶ | <7x10 ⁻⁶ | | | <7x10 ⁻⁶ | <7x10 ⁻⁶ | <7x10 ⁻⁶ | <7x10 ⁻⁶ | <7x10 ⁻⁶ | <7x10 ⁻⁶ |
| UNE-EN ISO 10545-9 | RESISTENCIA AL CHOQUE TÉRMICO | RESISTE | RESISTE | RESISTE | RESISTE | CUMPLE | CUMPLE | RESISTE | RESISTE | RESISTE | RESISTE | RESISTE | RESISTE |
| UNE-EN ISO 10545-10 | EXPANSIÓN POR HUMEDAD | | | >0,1 | >0,1 | | | | | >0,1 | | >0,1 | >0,1 |
| UNE-EN ISO 10545-11 | EXPANSIÓN AL CUARTEO | RESISTE | RESISTE | | | CUMPLE | CUMPLE | | | | | | |
| UNE-EN ISO 10545-12 | RESISTENCIA A LA HELADA | RESISTE | RESISTE | RESISTE | RESISTE | CUMPLE | CUMPLE | RESISTE | RESISTE | | RESISTE | RESISTE | RESISTE |
| UNE-EN ISO 10545-13 | RESISTENCIA QUÍMICA | | | | | | | | | | | | |
| | CLORURO AMONICO 100G/l | A | CUMPLE | UA | GA | RESISTE | RESISTE | UA | UA | GA | UA | UA | GA |
| | HIPOCLORITO SÓDICO 20 MG/l | A | CUMPLE | UA | GA | RESISTE | RESISTE | UA | UA | GA | UA | UA | GA |
| | PRODUCTOS DOMÉSTICO Y SALES PISCINA | | | | | | | GA | | | | | |
| | ACÍDO CLORHÍDRICO 3% | CUMPLE | CUMPLE | CUMPLE | CUMPLE | RESISTE | RESISTE | CUMPLE | CUMPLE | CUMPLE | CUMPLE | CUMPLE | CUMPLE |
| | ACÍDO CÍTRICO 100G/l | CUMPLE | CUMPLE | CUMPLE | CUMPLE | RESISTE | RESISTE | CUMPLE | CUMPLE | CUMPLE | CUMPLE | CUMPLE | CUMPLE |
| | HIDRÓXIDO POTÁSICO 30 G/l | CUMPLE | CUMPLE | CUMPLE | CUMPLE | RESISTE | RESISTE | CUMPLE | CUMPLE | CUMPLE | CUMPLE | CUMPLE | CUMPLE |
| UNE-EN ISO 10545-14 | ÓXIDO VERDE EN ACEITE LIGERO | 5 | CUMPLE | 5 | 5 | | | 5 | 5 | 5 | 5 | 5 | 5 |
| | SOLUCIÓN ALCOHÓLICA DE YODO | 5 | CUMPLE | 5 | 5 | | | 5 | 5 | 6 | 5 | 5 | 5 |
| | ACEITE DE OLIVA | 5 | CUMPLE | 5 | 5 | | | 5 | 5 | 6 | 5 | 5 | 5 |
| UNE-ENV 126333 | RESISTENCIA AL DESLIZAMIENTO (PÉNDULO) | CLASE 1 | CLASE 1 | CLASE 1 | CLASE 3 | CLASE 1 | CLASE 3 | CLASE 1 | CLASE 3 | CLASE 1 | CLASE 1 | CLASE 3 | CLASE 1 |

| | | BRIXTON ADZ | CHELSEA | CAMDEN | COVENT | BETÓN | PETRA | PETRA ADZ | TUI | HÁBITAT | PIRINEOS | IBÉRICA | CUERO |
|--------------------------|--|---------------------|---------------------|---------------------|---------------------|---------------------|-----------|-----------|---------------------|---------------------|---------------------|---------------------|---------------------|
| GRUPO | | Bla | Bla | Bla | Bla | Bla | Bla | Bla | Bla | Bla | Bla | Bla | Bla |
| UNE-EN ISO 10545-2 | DIMENSIONES Y ASPECTO SUPERFICIAL | CUMPLE | | CUMPLE | CUMPLE | ±0,6% | | | CUMPLE | ±0,6% | ±0,5% | ±0,5% | ±0,6% |
| DUREZA MOHS | | | | | | | | | | | 5 | 5 | |
| UNE-EN ISO 10545-3 | ABSORCIÓN DE AGUA | 0,10% | 0,10% | 0,10% | <0,1% | 4,50% | 15,00% | 15,00% | 4-5% | 0,10% | ≤ 5% | ≤ 5% | 4,50% |
| UNE-EN ISO 10545-4 | FUERZA DE ROTURA (N) | 1.800-2.400 | 1.800-2.400 | 1.800-2.400 | 1.800-2.400 | 1.400-1.900 | 1.626,40 | 1.626,40 | 1.100-1.900 | 1.800-2.400 | > 1.300 | > 1.300 | 1.400-1.900 |
| RESISTENCIA A LA FLEXIÓN | RESISTENCIA A LA FLEXIÓN (N/mm2) | 45-55 | 45-55 | 45-55 | 45-55 | 30-40 | | | 30-40 | 45-55 | 35 | 35 | 30-40 |
| UNE-EN ISO 10545-7 | RESISTENCIA A LA ABRASIÓN PROFUNDA | 110-130 | 110-130 | 2.100 | | | | | | 110-130 | PEI III | PEI III | |
| | RESISTENCIA A LA ABRASIÓN SUPERFICIAL | | | PE 14 | PEI4 | 1.600 PE13 | 6.000 PEI | 6.000 PEI | PE 13 | | | | 1.500 PE13 |
| UNE-EN ISO 10545-8 | DILATACIÓN TÉRMICA LINEAL (°C) | <7x10 ⁻⁶ | <7x10 ⁻⁶ | <7x10 ⁻⁶ | <7x10 ⁻⁶ | <7x10 ⁻⁶ | | | <7x10 ⁻⁶ | <7x10 ⁻⁶ | <7x10 ⁻⁶ | <7x10 ⁻⁶ | <7x10 ⁻⁶ |
| UNE-EN ISO 10545-9 | RESISTENCIA AL CHOQUE TÉRMICO | RESISTE | CUMPLE | RESISTE | CUMPLE | RESISTE | RESISTE | RESISTE | RESISTE | RESISTE | RESISTE | RESISTE | RESISTE |
| UNE-EN ISO 10545-10 | EXPANSIÓN POR HUMEDAD | >0,1 | CUMPLE | >0,1 | >0,1 | | | | | >0,1 | | | |
| UNE-EN ISO 10545-11 | EXPANSIÓN AL CUARTEO | | | | | | | | | | RESISTE | RESISTE | |
| UNE-EN ISO 10545-12 | RESISTENCIA A LA HELADA | RESISTE | CUMPLE | RESISTE | CUMPLE | | RESISTE | RESISTE | | RESISTE | RESISTE | RESISTE | |
| UNE-EN ISO 10545-13 | RESISTENCIA QUÍMICA | | | | | | | | | | | | |
| | CLORURO AMONICO 100G/l | UA | UA | GA | GA | GA | GA | GA | GA | UA | | | GA |
| | HIPOCLORITO SÓDICO 20 MG/l | UA | UA | GA | GA | GA | GA | GA | GA | UA | | | GA |
| | PRODUCTOS DOMÉSTICO Y SALES PISCINA | | | | | | | | | | | | |
| | ACÍDO CLORHÍDRICO 3% | CUMPLE | CUMPLE | CUMPLE | CUMPLE | CUMPLE | GLA/GHA | GLA/GHA | CUMPLE | CUMPLE | GLA/GHA | GLA/GHA | CUMPLE |
| | ACÍDO CÍTRICO 100G/l | CUMPLE | CUMPLE | CUMPLE | CUMPLE | CUMPLE | GLA | GLA | CUMPLE | CUMPLE | GLA/GHA | GLA/GHA | CUMPLE |
| | HIDRÓXIDO POTÁSICO 30 G/l | CUMPLE | CUMPLE | CUMPLE | CUMPLE | CUMPLE | GLA/GHA | GLA/GHA | CUMPLE | CUMPLE | GLA/GHA | GLA/GHA | CUMPLE |
| UNE-EN ISO 10545-14 | ÓXIDO VERDE EN ACEITE LIGERO | 5 | 5 | 5 | 5 | 5 | 5 | 5 | 5 | 5 | 5 | 5 | 5 |
| | SOLUCIÓN ALCOHÓLICA DE YODO | 5 | 5 | 5 | 5 | 6 | 5 | 5 | 5 | 5 | 5 | 5 | 5 |
| | ACEITE DE OLIVA | 5 | 5 | 5 | 5 | 6 | 5 | 5 | 5 | 5 | 5 | 5 | 5 |
| UNE-ENV 126333 | RESISTENCIA AL DESLIZAMIENTO (PÉNDULO) | CLASE 3 | CLASE 1 | CLASE 1 | CLASE 1 | CLASE 1 | CLASE 1 | CLASE 3 | CLASE 1 | CLASE 1 | CLASE 3 | CLASE 3 | CLASE 1 |

| | | BASE GRES | SINAI | SAHARA | GOBI | ATACAMA | OXFORD | POLAR | JAZZ | BLANCO 33,3X55 | BLANCO 25X70 | BLANCO 25X40 | BLANCO 20X20 |
|--|--|-----------|-----------|-----------|---------------------|-----------|---------------------|---------------------|---------------------|---------------------|---------------------|---------------------|---------------------|
| GRUPO | | Bla | BIII | BIII | BIII | BIII | BIIIa | BIII | BIII | BIII | BIII | BIII | BIII |
| UNE-EN ISO 10545-2 | DIMENSIONES Y ASPECTO SUPERFICIAL | ±0,6% | CUMPLE | CUMPLE | CUMPLE | CUMPLE | CUMPLE | ±0,5% | ±0,5% | ±0,5% | ±0,5% | ±0,5% | ±0,5% |
| DUREZA MOHS | | | | | | | | | | | | | |
| UNE-EN ISO 10545-3 | ABSORCIÓN DE AGUA | ≤ 3% | 16,00% | 16,00% | 16,00% | 16,00% | 14-16% | 16,00% | 16,00% | 16,00% | 16,00% | 16,00% | 16,00% |
| UNE-EN ISO 10545-4 | FUERZA DE ROTURA (N) | | 600-900 | 600-900 | 700-1.000 | 600-900 | 600-900 | 600-900 | 600-900 | 600-900 | 600-900 | 700-1.500 | 700-900 |
| RESISTENCIA A LA FLEXIÓN | RESISTENCIA A LA FLEXIÓN (N/mm2) | | 20-30 | 20-25 | >15 | 20-25 | 20-25 | 20-25 | 20-25 | 20-25 | 20-25 | 20-30 | 20-25 |
| UNE-EN ISO 10545-7 | RESISTENCIA A LA ABRASIÓN PROFUNDA | < 250 | NO APLICA | NO APLICA | NO APLICA | NO APLICA | NO APLICA | NO APLICA | NO APLICA | NO APLICA | NO APLICA | NO APLICA | NO APLICA |
| | RESISTENCIA A LA ABRASIÓN SUPERFICIAL | | | | | | | | | | | | |
| UNE-EN ISO 10545-8 | DILATACIÓN TÉRMICA LINEAL (°C) | | | | <7x10 ⁻⁶ | | <7x10 ⁻⁶ | <7x10 ⁻⁶ | <7x10 ⁻⁶ | <7x10 ⁻⁶ | <7x10 ⁻⁶ | <7x10 ⁻⁶ | <7x10 ⁻⁶ |
| UNE-EN ISO 10545-9 | RESISTENCIA AL CHOQUE TÉRMICO | | RESISTE | RESISTE | RESISTE | RESISTE | RESISTE | RESISTE | RESISTE | RESISTE | RESISTE | RESISTE | RESISTE |
| UNE-EN ISO 10545-10 | EXPANSIÓN POR HUMEDAD | | | | | | | | | | | | |
| UNE-EN ISO 10545-11 | EXPANSIÓN AL CUARTEO | | RESISTE | RESISTE | RESISTE | RESISTE | | | | | | | |
| UNE-EN ISO 10545-12 | RESISTENCIA A LA HELADA | RESISTE | | | | | | | | | | | |
| UNE-EN ISO 10545-13 RESISTENCIA QUÍMICA | CLORURO AMONICO 100G/l | | A | GA | GA | A | GA | GA | GA | GA | GA | GA | GA |
| | HIPOCLORITO SÓDICO 20 MG/l | | A | GA | GA | A | GA | GA | GA | GA | GA | GA | GA |
| | PRODUCTOS DOMÉSTICO Y SALES PISCINA | | | | | | | | | | | | |
| | ÁCIDO CLORHÍDRICO 3% | | CUMPLE | CUMPLE | CUMPLE | CUMPLE | CUMPLE | CUMPLE | CUMPLE | CUMPLE | CUMPLE | CUMPLE | CUMPLE |
| | ÁCIDO CÍTRICO 100G/l | | CUMPLE | CUMPLE | CUMPLE | CUMPLE | CUMPLE | CUMPLE | CUMPLE | CUMPLE | CUMPLE | CUMPLE | CUMPLE |
| UNE-EN ISO 10545-14 | HIDRÓXIDO POTÁSICO 30 G/l | | CUMPLE | CUMPLE | CUMPLE | CUMPLE | CUMPLE | CUMPLE | CUMPLE | CUMPLE | CUMPLE | CUMPLE | CUMPLE |
| | ÓXIDO VERDE EN ACEITE LIGERO | | 5 | 5 | 5 | 5 | 5 | 5 | 5 | 5 | 5 | 5 | 5 |
| | SOLUCIÓN ALCOHÓLICA DE YODO | | 5 | 5 | 5 | 5 | 5 | 5 | 5 | 5 | 5 | 5 | 5 |
| | ACEITE DE OLIVA | | 5 | 5 | 5 | 5 | 5 | 5 | 5 | 5 | 5 | 5 | 5 |
| UNE-ENV 126333 | RESISTENCIA AL DESLIZAMIENTO (PÉNDULO) | CLASE 3 | | | | | | | | | | | |

Packing List

| NOMBRE COMERCIAL | PIEZAS/CAJA POR CAJA | M2/CAJA | KG/CAJA | CAJAS/PALET por Palet | NOMBRE COMERCIAL | PIEZAS/CAJA POR CAJA | M2/CAJA | KG/CAJA | CAJAS/PALET por Palet | NOMBRE COMERCIAL | PIEZAS/CAJA POR CAJA | M2/CAJA | KG/CAJA | CAJAS/PALET por Palet |
|--------------------------------------|----------------------|---------|---------|-----------------------|--------------------------|----------------------|---------|---------|-----------------------|---------------------------|----------------------|---------|---------|-----------------------|
| BLANCO BRILLO 25X40 | 17 | 1,7 | 23,5 | 52 | CUERO 31X31 | 16 | 1,6 | 27 | 54 | SAHARA MARFIL 25X70 | 9 | 1,58 | 24,64 | 64 |
| BLANCO MATE 25X40 | 17 | 1,7 | 23,5 | 52 | MADERA NOGAL 20X60 | 9 | 1,08 | 21,75 | 80 | SAHARA MARFIL RLV 25X70 | 9 | 1,58 | 24,64 | 64 |
| COVENT TAUPE 60,8X60,8 | 4 | 1,44 | 31 | 36 | MADERA HAYA 20X60 | 9 | 1,08 | 21,75 | 80 | GOBI ARENA 25X70 | 9 | 1,58 | 24,64 | 64 |
| CAMDEN NOCE 60,8X60,8 | 4 | 1,44 | 31 | 36 | HABITAT PERLA 30,3X61,3 | 7 | 1,3 | 26 | 40 | GOBI PERLA 25X70 | 9 | 1,58 | 24,64 | 64 |
| CAMDEN PERLA 60,8X60,8 | 4 | 1,44 | 31 | 36 | HABITAT MARFIL 30,3X61,3 | 7 | 1,3 | 26 | 40 | GOBI GRIS RLV 25X70 | 9 | 1,58 | 24,64 | 64 |
| TUI TAUPE 45X45 | 7 | 1,42 | 26 | 52 | HABITAT ONIX 30,3X61,3 | 7 | 1,3 | 26 | 40 | GOBI TAUPE RLV 25X70 | 9 | 1,58 | 24,64 | 64 |
| OXFORD NOCE 30X90 | 4 | 1,08 | 19 | 64 | BLANCO BRILLO 33X55 | 10 | 1,84 | 29/28 | 48 | ATACAMA BLANCO 33X55 | 10 | 1,84 | 28 | 48 |
| OXFORD MARFIL 30X90 | 4 | 1,08 | 19 | 64 | BLANCO MATE 33X55 | 10 | 1,84 | 29/28 | 48 | ATACAMA BLANCO RLV 33X55 | 10 | 1,84 | 28 | 48 |
| OXFORD MARFIL RLV 30X90 | 4 | 1,08 | 19 | 64 | BLANCO BRILLO 20X20 | 35 | 1,4 | 17,9 | 75 | SINAI NEUTRO 30X90 | 4 | 1,08 | 18,75 | 64 |
| TRAFALGAR GRIS 75X75 | 3 | 1,69 | 41,2 | 30 | BLANCO MATE 20X20 | 35 | 1,4 | 17,9 | 75 | SINAI NEUTRO RLV 30X90 | 4 | 1,08 | 18,75 | 64 |
| TRAFALGAR GRIS 75X75 ADZ | 3 | 1,69 | 41,2 | 30 | FOREST OAK 22X85 | 9 | 1,69 | 31,55 | 45 | POLAR BRILLO 29X89 | 4 | 1,036 | 19,167 | 48 |
| TRAFALGAR TAUPE 75X75 | 3 | 1,69 | 41,2 | 30 | FOREST OAK ADZ 22X85 | 9 | 1,69 | 31,55 | 45 | POLAR MATE 29X89 | 4 | 1,036 | 19,167 | 48 |
| TRAFALGAR TAUPE 75X75 ADZ | 3 | 1,69 | 41,2 | 30 | FOREST SILVER 22X85 | 9 | 1,69 | 31,55 | 45 | POLAR BRILLO RLV 29X89 | 4 | 1,036 | 19,167 | 48 |
| BESAYA BEIGE 25X100 | 6 | 1,5 | 28 | 36 | SOHO GRIS 30X90 | 6 | 1,62 | 30,2 | 40 | POLAR MATE RLV 29X89 | 4 | 1,036 | 19,167 | 48 |
| BESAYA BEIGE 25X100 ADZ | 6 | 1,5 | 28 | 36 | SOHO GRIS RLV 30X90 | 6 | 1,62 | 30,2 | 40 | BELAGUA HAYA 20X120 | 4 | 0,96 | 24,749 | 40 |
| BESAYA ROBLE 25X100 | 6 | 1,5 | 28 | 36 | BLANCO BRILLO 30X90 | 6 | 1,62 | 30,2 | 40 | BELAGUA HAYA ADZ 20X120 | 4 | 0,96 | 24,749 | 40 |
| BESAYA ROBLE 25X100 ADZ | 6 | 1,5 | 28 | 36 | BLANCO MATE 30X90 | 6 | 1,62 | 30,2 | 40 | BELAGUA GRIS 20X120 | 4 | 0,96 | 24,749 | 40 |
| BRIXTON MARFIL 60X60 | 4 | 1,48 | 31,7 | 30 | JAZZ BLANCO 25X70 | 9 | 1,58 | 24 | 64 | BELAGUA GRIS ADZ 20X120 | 4 | 0,96 | 24,749 | 40 |
| BRIXTON MARFIL 60X60 ADZ | 4 | 1,48 | 31,7 | 30 | JAZZ CENIZA 25X70 | 9 | 1,58 | 24 | 64 | PETRA GRIS 31,6X 60,8 | 6 | 1,15 | 24 | 48 |
| BRIXTON GRIS 60X60 | 4 | 1,48 | 31,7 | 30 | JAZZ MARENGO RLV 25X70 | 9 | 1,58 | 24 | 64 | PETRA BEIGE 31,6X60,8 | 6 | 1,15 | 24 | 48 |
| BRIXTON GRIS 60X60 ADZ | 4 | 1,48 | 31,7 | 30 | BLANCO BRILLO 25X70 | 9 | 1,58 | 24 | 64 | PETRA GRIS 31,6X60,8 ADZ | 6 | 1,15 | 24 | 48 |
| BLANCO BRILLO 20X20 | | 1,4 | 18,56 | 75 | BLANCO MATE 25X70 | 9 | 1,58 | 24 | 64 | PETRA BEIGE 31,6X60,8 ADZ | 6 | 1,15 | 24 | 48 |
| BLANCO MATE 20X20 | | 1,4 | 18,56 | 75 | CHELSEA VISON 60X60 | 4 | 1,44 | 32 | 36 | ARAN 33,3X33,3 | 9 | 1 | 22,6 | 54 |
| BASE 33X33 GRES NATURAL EXTRUSIONADO | 6 | 0,666 | 21,75 | 64 | CHELSEA PERLA 60X60 | 4 | 1,44 | 32 | 36 | ANETO 33,3X33,3 | 9 | 1 | 22,6 | 54 |
| BASE 33X33 GRES NATURAL EXTRUSIONADO | 6 | 0,666 | 21,75 | 64 | SAGRA FRESNO 20X120 | 7 | 10,68 | 32 | 44 | ORDESA 33,3X33,3 | 9 | 1 | 22,6 | 54 |
| RIAÑO 33,3X33,3 | 9 | 1 | 22,6 | 46 | SAGRA ROBLE 20X120 | 7 | 10,68 | 32 | 44 | URBION 33,3X33,3 | 9 | 1 | 22,6 | 46 |
| BETON GRIS 45X45 | 7 | 1,42 | 26,3 | 52 | VALSAIN NATURAL 23X120 | 4 | 1,118 | 22,22 | 54 | LUZON 33,3X33,3 | 9 | 1 | 22,6 | 46 |
| BETON BEIGE 45X45 | 7 | 1,42 | 26,3 | 52 | SAGRA ARCE 20X10 | 7 | 10,68 | 32 | 44 | | | | | |

Piezas Complementarias

BASE GRES NATURAL EXTRUSIONADO



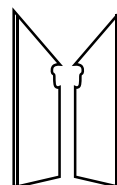
325x330x53 x8mm



325x80 x16mm



330x330x53 x18mm



300x80/200x100 x6mm

Recomendaciones para la colocación



Adhesivo cementoso de máxima calidad para pavimentos y revestimientos interiores y exteriores. Recomendable para la colocación de fachadas. Para su aplicación sobre antiguos pavimentos y sobre calefacción radiante y sistemas de refrigeración. Especialmente recomendado para piezas de gran formato.



Adhesivo cementoso para su aplicación en interiores, pavimentos exteriores y zócalos de piezas cerámicas con grado de absorción medio-alto. Resistente a la humedad, utilizable en piscinas.



Adhesivo cementoso indicado para pavimentos y revestimientos interiores y exteriores, para adhesión de todo tipo de piezas cerámicas. Especialmente recomendado para colocación de rectificadros y de materiales de baja porosidad tipo gres porcelánico.



Adhesivo cementoso para su aplicación en interiores de piezas cerámicas con grado de absorción medio-alto.



DOLCERAMIC